

Stiftung "Der Kulturweg"

Stiftungsprojekte entlang dem Kulturweg

2009

der-kulturweg
Ausserberg - St.German - Raron

Stiftung "Der Kulturweg", Postfach 3936 St.German

Sanierung von Trockensteinmauern

Betrifft die Strecke über der Kapelle, oberhalb der Reben. Die Trockensteinmauern, die das Abrutschen des Landes über dem Weg aufhalten, sind teilweise in schlechtem Zustand. Die Mauern sollen mit Vorrang wieder in Stand gesetzt werden.



Entsorgung der Eisenbahnschwellen

Die giftigen Eisenbahnschwellen unterhalb des Weges sollen entsorgt und durch eine Trockensteinmauer ersetzt werden.



Nivellierung einiger Teilstücke

Der Weg von der Kapelle bis zum Chalchofu rutscht weiter ab und soll an mehreren Stellen aufgeschüttet werden.

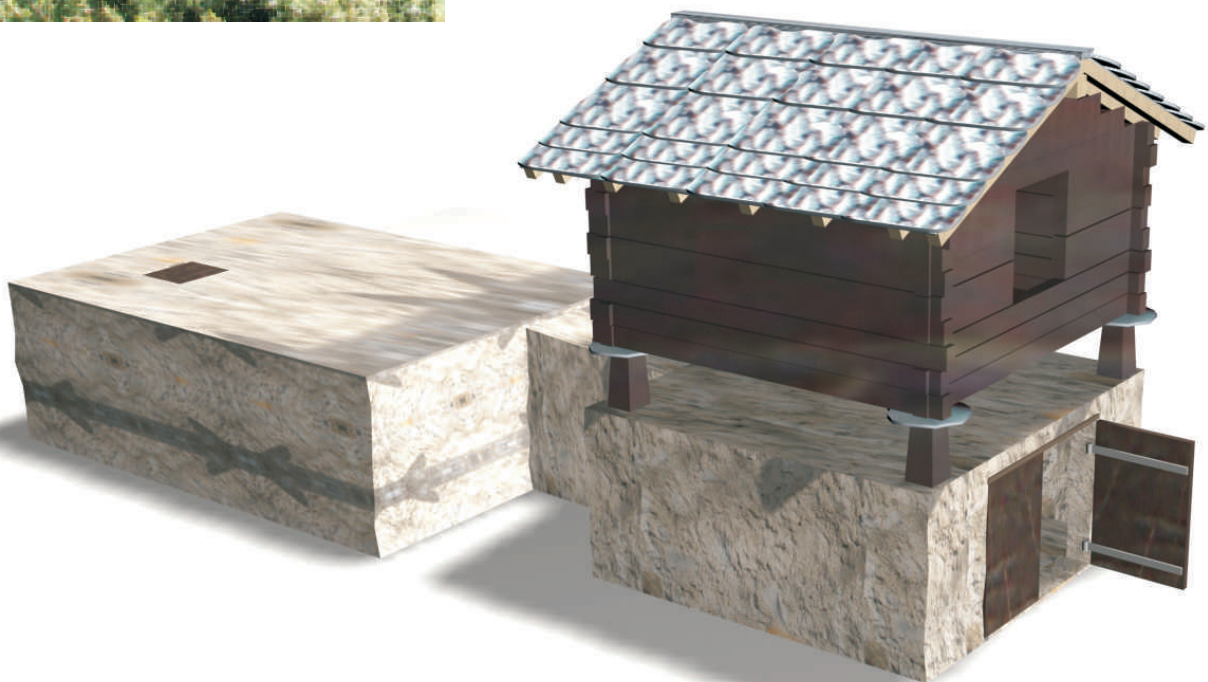




Rebhaus

Damit der Rebberg genügend bewirtschaftet werden kann, möchte die Stiftung gerne ein Rebhaus errichten, um darin die Gerätschaften zu verstauen.

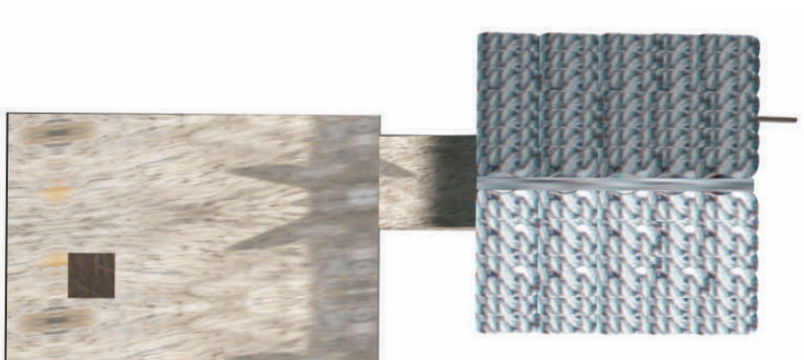
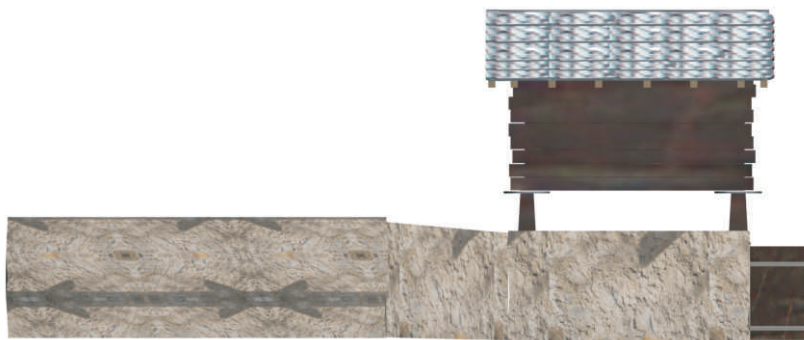
Direkt am Eingang zum Chalchofu brach vor Jahren eine Scheune zusammen, die wieder saniert werden könnte.





Rebhaus

Es wäre möglich, das angrenzende Reservoir mit dem Stall zu verbinden und als Stauraum zu nutzen.





Mauerbau entlang der Reben

Als Verschönerung des Weges, sowie um die Grenze zwischen Weg und Reben abzugrenzen, würde die Stiftung gerne kleine Steinmauern errichten. Dadurch könnten sich Besucher an einen der schönsten Plätze setzen und verweilen.





Rebsorten Tafel

Der kleine Rebberg der Stiftung bietet 15 einheimische Traubensorten, die für die Besucher zugänglich sind. An unserer Rebsorten Tafel würden wir gerne anstatt des Provisoriums, eine professionell bedruckte Tafel mit detaillierten Informationen der einzelnen Sorten anbringen.

